



SEM'ACT
SÉMINAIRE DE MÉDECINE

DOSSIER DE
PRÉSENTATION

SOUS LE HAUT PATRONAGE



16 & 19 SEPTEMBRE 2021



ÉVÈNEMENT PHYGITAL

ENDOMÉTRIOSES, FIBROMES, KYSTES & INFERTILITE

MAUX DE FEMMES

CES PATHOLOGIES SILENCIEUSES QUI RESONNENT

PILOTAGE SCIENTIFIQUE ASSURÉ PAR
PR. EUSTASE JANKY

FONDÉ PAR
ELAINE POIRIER





"65% des femmes atteintes d'endométriose notent un impact négatif de la maladie sur leur vie professionnelle,"

traiter des problématiques gynécologiques féminines en intégrant les institutions en charge de l'éducation, du social et de l'accompagnement professionnel entre autre, était une nécessité afin de participer à un changement de regard sur cette violence insidieuse, invisible doublement infligée aux femmes, car trop souvent incomprises.

Initié depuis Mars 2020, le SEM'ACT MAUX DE FEMMES, se veut aussi être le point de lancement des travaux sur la mise en place d'un **Observatoire Caribéen de la Santé de la Femme.**

Au côté du comité scientifique piloté par le *Pr. Eustase JANKY Chef de pole parent enfant du CHU de Guadeloupe*, nous espérons avec nos partenaires caribéens, proposer un outil permettrait de mieux appréhender les modalités de prise en charge des patientes caribéennes et non-européennes. Entre autre mission l'Observatoire serait un espace d'échange de partage de données, d'informations sur les outils, moyens de détection et de prise en charge.

Du 16 au 19 Septembre en Guadeloupe, se tiendra le SEM'ACT MAUX DE FEMMES et au nom de l'ensemble de l'équipe je vous souhaite la bienvenue.

Elaine Poirier
FONDATRICE SEM'ACT

Mis en place pour la première fois en Décembre 2019 sur la thématique du CANCER DE LA PROSTATE, le concept SEM'ACT est né de la volonté de proposer un nouveau format de rendez-vous médicaux qui au delà d'une rencontre entre spécialistes seraient l'occasion d'offrir une vision transversale d'une thématique médicale.

Convaincue que chaque acteur participe à son échelle à la stratégie de soin, proposer des rendez-vous spécifiques et spécialisés dans le cadre d'un séminaire sur 4 jours est l'occasion de partager et d'interroger la pratique dans l'intérêt d'une prise en charge optimale.

Permettre au patient d'être lui aussi partenaire de sa prise en charge était pour moi un enjeu majeur du format SEM'ACT. Lorsque l'on sait que 65% des femmes atteintes d'endométriose notent un impact négatif de la maladie sur leur vie professionnelle, selon l'enquête menée par Endofrance en Juin 2020,

SEM'ACT

L'Information au service de l'action

SEM'ACT un concept de séminaire qui repose sur la mise en place du duo **L'Information au service de l'Action**.

Il s'inscrit dans la volonté de partager le savoir avec la population, de créer des synergies entre les partenaires, de limiter l'impact lié à l'insularité des territoires, de faciliter la vulgarisation de données ou non scientifiques en faisant intervenir des spécialistes des thématiques choisies, tout en sensibilisant les acteurs locaux et les étudiants. Initié en 2019 avec le SEM'ACT CANCER DE LA PROSTATE, les SEM'ACT Médicaux, organisés par COM&CONSULT et CARAÏBES DESTINATION sont l'occasion de sensibiliser, partager et explorer des pistes de prise en charge.

Comprendre pour mieux agir !

Les organisateurs du **SEM'ACT Maux des Femmes**, ont souhaité concevoir cette édition sur la thématique des désordres gynécologiques féminins en abordant la question de la prise en charge thérapeutique, des innovations, des avancées technologiques, des facteurs d'aggravation, de la place de l'environnement familial.

Il s'agit avec ce rendez-vous d'aborder les problématiques utérines pouvant survenir chez la femme, depuis l'apparition des 1ères menstruations jusqu'à la ménopause et bien après. Fibromes, Kystes, Endométrioses, ces pathologies sourdes et souvent invalidantes qui dans bien des cas sont diagnostiquées tardivement et parfois trop tard.

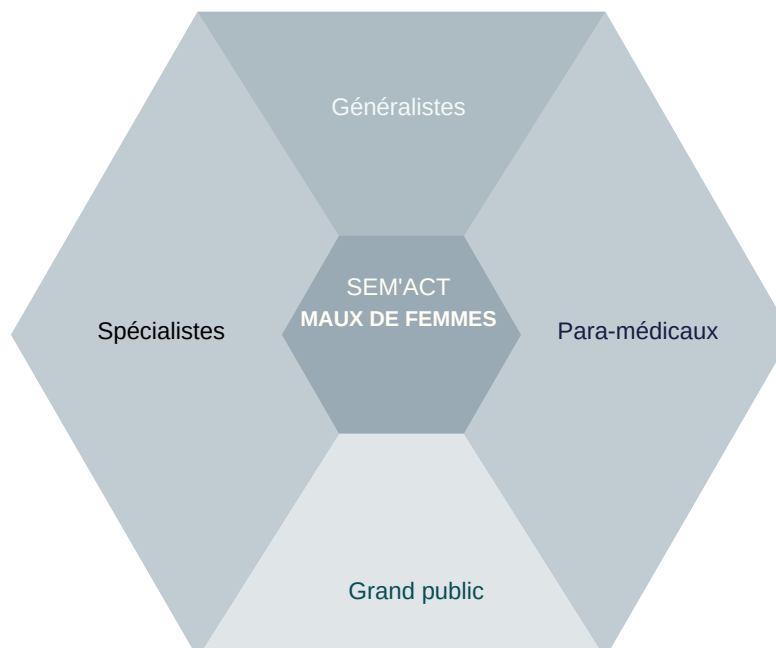
Entre douleurs menstruelles et infertilité, souvent inavouées, elles ponctuent la vie de nombreuses femmes à qui on n'a eu de cesse de rappeler que les menstruations douloureuses était un fait normal. SEM'ACT Maux de Femmes, plus qu'un symposium dédié aux spécialistes, ce sont 3 jours dédiés à la prise en charge élargie avec des rendez-vous dédiés aux paramédicaux, des rencontres à destination du grand public et une session au profit des professionnels médicaux.

Des symptômes en apparence sans lien entre eux, des douleurs au dos, des troubles digestifs, des contractures à l'épaule, des indices laissés çà et là par une pathologie qui s'installe un peu plus à chaque cycle, un corps qui avec ses mots, s'exprime dans un langage que l'on ne comprend parfois que trop tard.

SEM'ACT Maux des femmes c'est aussi l'occasion de participer à une meilleure lecture des pathologies; de tendre vers un diagnostic affiné, d'avoir un éclairage différent sur une prise en charge conjointe, de participer au lancement d'un programme plus dense, un observatoire permettant un suivi performant des patientes. Cette rencontre se fera sous le pilotage scientifique du Pr. Eustase Janky et d'un collègue d'experts régionaux, nationaux et caribéen.

Les enjeux d'une démarche concertée

Détection, traitements, thérapies, protocoles
 et modalités de prise en charge..



Endométriose, fibromes, kystes autant de pathologies qui touchent les femmes chaque année dans le silence le plus complet sans qu'elles ne puissent toujours comprendre ce qui se passe. L'endométriose est une maladie qui touche au moins 1 femme sur 10 selon les données recensées. Souvent méconnue, peu détectée, il est assez fréquent qu'elle soit liée à une errance médicale de 7 à 15 ans avant qu'un diagnostic ne soit posé.

Cela tient bien souvent au peu de publication sur le sujet mais aussi à ses manifestations polymorphes qui font d'elle une pathologie complexe avec des formes qui peuvent être sévères et invalidantes dans certains cas.

Tantôt sourde durant des années, **elle peut se révéler de façon inattendue, parfois à la faveur de la pose d'un stérilet et cuivre, après un accouchement ou encore dès l'apparition des premières menstruations.** Cette maladie encore peu connue, nécessite dans certains cas une prise en charge pluridisciplinaire (urologie, psychologie, radiologie, chirurgie, et digestive). Depuis 5 ans, la Société de l'endométriose et des troubles utérins (SEUD) (dont le 1er congrès s'est tenu du 7 au 9 mai 2015) organise chaque année un congrès dans l'objectif de partager les avancées, connaissances, pratiques et recherches sur les désordres liés à l'endométriose. Le SEM'ACT Maux des Femmes, sera l'occasion de démarrer un programme plus global, de faire un état des lieux, de sensibiliser et de partager les connaissances caribéennes, nationales et internationales sur les pathologies féminines. **Fibromes ou myomes utérins touchent 50% de femmes noires contre 30% des caucasiennes. De plus, ils se développent d'avantage à la faveur de pathologies comme l'obésité et le diabète, surreprésentés dans la Caraïbe.**

Informé sur l'état d'avancée des recherches, partager des rapports cliniques, développer une action concertée en matière de prise en charge, sont autant de sujets qui seront abordés à l'occasion de cette rencontre.

PARCE QUE LES PATHOLOGIES SONT LIÉES !

Dans 30 % des cas, les femmes souffrant d'adénomyose utérine ont également des fibromes utérins et dans 20 % des cas, elles souffrent d'endométriase.

L'adénomyose utérine se caractérise par la présence anormale de tissu endométrial, sous forme de kystes, au sein de la paroi du muscle de l'utérus, le myomètre. Ces kystes endométriosiques se développent généralement de manière isolée ou par foyers, mais envahissent rarement l'ensemble du muscle utérin.

Une femme atteinte sur trois n'a aucun symptôme de son adénomyose utérine. Celle-ci est alors découverte de manière fortuite, à l'occasion d'un examen d'imagerie gynécologique prescrit pour comprendre une infertilité chez une femme en âge d'avoir des enfants. Chez les autres, en revanche, cette endométriase interne perturbe le cycle menstruel et provoque fréquemment des saignements excessifs pendant les règles ainsi qu'en dehors de la période de menstruations. Ces " ménométrorragies" sont dues au fait que le tissu endométrial qui a envahi le myomètre se comporte comme s'il était dans son environnement normal, se remplissant de sang et gonflant sous la pression.

Endométriase : Si ses symptômes ressemblent beaucoup à ceux générés par des règles douloureuses, il s'agit d'un mal qui affecte la santé mais aussi la vie sociale de celles qui en souffrent. Véritable phénomène de société, cette maladie est malheureusement peu connue et n'est prise en compte que dans ses stades avancés. Elle est vécue différemment par chaque femme et présente des symptômes aussi variés.

Il est aussi question de renforcer la formation des professionnels de santé concernant le diagnostic comme la prise en charge. L'endométriase est une maladie inflammatoire chronique qui se caractérise par la présence de tissu utérin ou endométrial en dehors de la cavité utérine. Cette localisation ectopique crée des lésions au niveau des organes touchés. Il s'agit la plupart du temps de l'appareil génital, mais la maladie peut s'étendre à l'appareil urinaire et digestif, parfois mêmes aux poumons. **En France, on estime qu'entre 1.5 et 3 millions de femmes sont touchées par l'endométriase.**

Les fibromes utérins sont des tumeurs bénignes (non cancéreuses) situées sur la paroi de l'utérus, de façon isolée ou en groupe. Aussi appelés myomes, méiomyomes ou fibromyomes utérins, les fibromes apparaissent généralement chez les femmes après l'âge de 30 ans. Leur taille peut varier de la grosseur d'un pois à celle d'un pamplemousse, voire davantage. Le fibrome utérin est la tumeur non cancéreuse la plus fréquente chez les femmes en âge de procréer. On estime que de 20 % à 40 % des femmes caucasiennes et jusqu'à 50 % des femmes afro-américaines de plus de 35 ans. Après 50 ans, cette proportion passe à 70 % chez les femmes caucasiennes et à 80 % chez celles d'origine africaine.

Les kystes ovariens fonctionnels : Ce sont les plus fréquents. Ils apparaissent chez les femmes entre la puberté et la ménopause, car ils sont liés aux cycles menstruels : 20 % de ces femmes présentent de tels kystes si l'on réalise une échographie. Seules 5 % des femmes ménopausées présentent ce type de kystes fonctionnels. Ils sont bénins dans 95 % des cas. Mais ils sont cancéreux dans 5 % des cas. Ils sont classés en quatre types : **Les kystes dermoïdes** peuvent contenir des cheveux, de la peau ou des dents parce qu'ils proviennent des cellules qui produisent l'œuf humain. Ils sont rarement cancéreux. Les kystes séreux, **Les kystes muqueux** Les cystadénomes séreux ou mucineux proviennent du tissu ovarien. **Les kystes liés à l'endométriase** (endométriomes) dont le contenu est hémorragique (ces kystes contiennent du sang).

ENDOMÉTRIOSE, PARLONS-EN!

À L'ÉCOUTE DES MAUX DE FEMMES

"Chaque région doit identifier sa filière endométriose regroupant l'ensemble des professionnels (...) et associations de patientes ayant l'expertise de cette pathologie". L'enjeu étant de "définir le contour de ces filières", à charge ensuite pour chaque Autorité régionale de santé de "formaliser" la filière dans sa région, en lien avec les professionnels de santé et les associations de patientes.

AGNÈS BUZYN . MINISTRE DE LA SANTÉ

9 MARS 2019 L'HÔPITAL SAINT-JOSEPH À PARIS.

LE MINISTRE S'ENGAGE, LA MISSION D'ÉLABORATION DE LA STRATÉGIE NATIONALE CONTRE L'ENDOMÉTRIOSE EST LANCÉE!

Pour combattre l'endométriose, toutes les solutions méritent d'être étudiées, et je vous invite, aujourd'hui et dans les semaines de travail que nous avons devant nous, à être innovants, à être créatifs, à ne pas avoir peur de nous bousculer. C'est un espoir pour des centaines de milliers de nos concitoyennes touchées par cette maladie ». Chrysoula Zacharopoulou est chargée d'élaborer stratégie nationale contre l'endométriose et devra répondre "aux cinq défis principaux que nous pose cette maladie : sa détection, le parcours de soins des patientes, leur prise en charge, la recherche et la communication"

OLIVIER VERRAN . MINISTRE DE LA SANTÉ

12 MARS 2021

Mieux cerner les attentes

COOPÉRATION RÉGIONALE DANS LA CARAÏBE

La détection précoce des pathologies féminines un des enjeux majeurs du projet Maux de Femmes. Mieux cerner pour mieux accompagner.

COMPRENDRE LES PATHOLOGIES

Une réponse concertée à des problématiques communes de prise en charge d'une pathologie qui touche 1 femme sur 2 dans les populations afro-caribéennes.

AMÉLIORER

Améliorer l'offre de soin, développer des relations entre les acteurs de la Caraïbe et d'Europe, s'appuyer sur les études menées, valoriser les outils du territoire.

VALORISER

Mettre en lumière les expertises régionales et dynamiser le tourisme de santé. Promouvoir l'expertise régionale.

CO-CONSTRUIRE

S'appuyer sur les expertises réciproques et les recherches sur les territoires dans le but de mettre en place un observatoire des désordres féminins et un comité scientifique caribéen pluri-disciplinaire.

La mise en place d'un réseau comité de pilotage scientifique pluridisciplinaire dans la Caraïbe verra le jour à l'occasion du SEM'ACT et s'appuiera sur un magazine de diffusion SEMMAG afin de continuer de partager les expertises.



Partager une expertise caribéenne Et mettre en place une collaboration durable

Cette pathologie qui ravage 1 femme sur 10 en capacité de procréer dans le monde. L'hérédité serait de nature à augmenter de 5 fois plus le risque de survenue et les facteurs génétiques et environnementaux seraient eux aussi en cause. Avoir une lecture partagée avec nos voisins de la Caraïbe serait l'opportunité de tendre vers une meilleure prise en charge de la population.

Organiser

SEMINAIRE DE LANCEMENT DE LA COOPÉRATION

Signature de la mise en place du projet de coopération pluridisciplinaire, sur la prise en charge de l'endométriose dans la Caraïbe, et rencontres du 25 -28 Février 2021 à l'occasion du SEM'ACT MAUX DE FEMMES

Dynamiser

INSTALLATION DU COMITÉ SCIENTIFIQUE CARIBÉEN

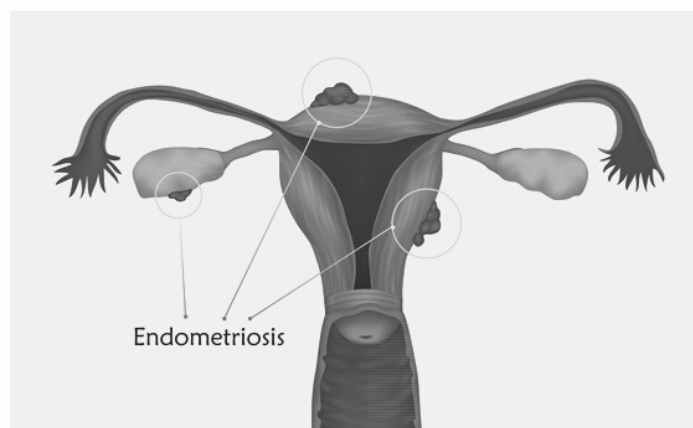
Ce comité sera en charge du pilotage des actions, projets et études croisés relatifs à l'évolution de la pathologie sur les territoires identifiés, en concertation avec les acteurs.

Partager les données, études et dresser des synthèses des rencontres interprofessionnelles.

Développer

OBSERVATOIRE CARIBÉEN D'ENDOMETRIOSE

S'appuyer sur les expertises réciproques et les recherches sur les territoires dans le but de mettre en place un observatoire de l'endométriose et un comité scientifique caribéen pluridisciplinaire piloté par le Professeur Eustase Janky.



COMITE ORGANISATIONNEL

Pilotage



ELAINE POIRIER

Fondatrice du SEM'ACT

Directrice du projet SEMACT MAUX DE FEMMES
Responsable d'Agence Marketing et Communication EJP CONSULTING



MAXAYN PENTURE

Chargée de mission relations Caraïbe

Responsable des relations avec les partenaires caribéens



SARAH TANNOUS

Secrétaire de l'ASSOCIATION CARAÏBES DESTINATION

Co-organisatrice projet SEM'ACT



JULIEN MERION

Président du CORECA

Association partenaire



CÉLINE STRALKA SEJOR

AAH- Responsable administrative Pôle Parent-Enfant/CHUG

Santé Publique, Économie et droit de la santé

COMITÉ SCIENTIFIQUE

Pilotage



PR. EUSTASE JANKY

Chef de Pôle Parent-Enfant CHU Guadeloupe

Président du comité scientifique SEM'ACT MAUX DE FEMMES.



DR. LAURENT BRUREAU

MCU-PH Chirurgien urologue- CHU Guadeloupe

Membre du Comité de Cancérologie sous-comité « prostate » de l'Association Française d'Urologie.



DR. ALI GHASSANI

Chirurgien gynécologue

Médecin spécialiste en Chirurgie Gynécologique, Obstétrique, Échographie et Infertilité.



DR. PIERRE VIEILLE

PH_Chirurgien gynécologue -CHU de la Guadeloupe

Service Gynécologie obstétrique.



DR. GÜLEN AYHAN

Médecin épidémiologiste

Service gynécologie

COMITÉ SCIENTIFIQUE

Pilotage



DR. CATHERINE MORINIÈRE

Médecin Hospitalier CHU de la Guadeloupe

Service gynécologie obstétrique en charge de la PMA.



MME. VALÉRIE PASBEAU

Interne CHU de la Guadeloupe

Interne en médecine générale



PR. OLIVIER PARANT

Chef de service Pôle Parent-Enfant CHU de la Guadeloupe

Gynécologue, Obstétricien



DR . LOUIS JEFFRY

Chef de Pole chirurgie Mère Enfant C.H. Saint Martin

Gynécologue, obstétricien - Fondateur de CAREWAY

L'ENDOMÉTRIOSE SE SOULAGE !

Un programme de prise en charge adaptée et concertée pour accompagner les femmes dans la gestion de leur douleur et les aider à apaiser leur quotidien.

Le programme, lancé en Mars 2018 sous le nom d'Endomaitrise, réunit ainsi plusieurs pratiques autour de 3 grands piliers qui sont :

Alimentation : naturopathie ; prise en charge nutritionnelle ; diététique.

Gestion du stress : sophrologie ; art-thérapie ; soutien psychologique / haptonomie ; hypnoalgésie / gestion du stress ; communication facilitée.

Corps : activité physique adaptée ; chiropraxie ; ostéopathie ; relaxation périnéale.

Sensibiliser les femmes, les accompagner vers une meilleure maîtrise de la douleur dès la scolarité et les accompagner vers une détection précoce.

Au delà du
CONSTAT!

PROGRAMME

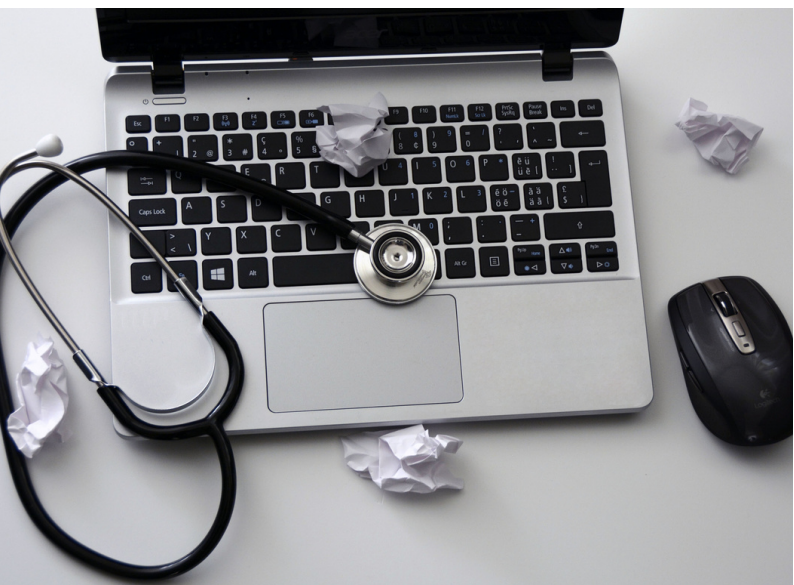


LES ÉVÈNEMENTS

SYMPOSIUMS, CONFÉRENCES & TABLES RONDES

SEPTEMBRE 2021

Des rencontres dédiées aux spécialistes, généralistes, paramédicaux et des présentations à destination du grand public prévues le dimanche.



LES RENDEZ-VOUS DU 16 & 19 SEPTEMBRE

Guadeloupe, Saint-Martin, Martinique, France, Anguilla, Antigua, Barbades,
Sint-Marteen, Sainte-Lucie

MARDI 14 SEPTEMBRE 2021

Conférence de presse

JEUDI 16 SEPTEMBRE 2021

Coopération caribéenne 14h30-18H30

La Santé de la femme une opportunité de coopération caribéenne?
politique de santé publique, quelle feuille de route?

Table ronde 1: Prise en charge des pathologies gynécologiques autour de la Caraïbe

Le prise en charge du patient non européen: Etat des lieux

Vers un observatoire Caribéen de la Santé de la Femme, Quelles perspectives?

Les opportunités de l'OCSF

Intervenants : Mme Elaine POIRIER (Fondatrice SEM'ACT), Pr. Eustase JANKY (Gynécologue Obstétricien Chef du Pôle Parent-Enfant CHU.G), Dr. Ali GHASSANI (Gynécologue libéral), Dr. Gulen AHYAN (Épidémiologiste CHU.G), Mme Julia MANDERVILLE (PCOS Barbades), Dr. Manuel Michel BROOKS Gynécologue Libéral Anguilla), Dr. Louis JEFFRY (Chef du Pôle Gynécologie CH.Saint-Martin), Dr.Mehdi JEAN-LAURENT (Chef du service Gynécologie CHU Martinique), Mme Rovin C.FEVRIER (Pdt PCOS St-Lucie), M. Abi BEGHO (Pdt H&W St-Kitts), Mme Olivia BAPTISTE (Sage Femme Planning Familial), Mme Yasmine CANDAU (Pdt Endofrance), M. Stéphan REVEILLE Dir-Adj Pôle Facturation CHU.G), Mme Céline SEJOR CHU.G (Resp Admin Pôle Parent-Enfant, Mme Valery DESPLANCHES (Pres FREM) ,Mme Audrey MARIE Assistante service social CGSS, Gilles RAGUEL (Chargé de mission Coopération INTERREG ARS),

DIMANCHE 19 SEPTEMBRE 2021

Rencontre Grand Public 9h00-12H30

Sensibilisation et détection des maux de Femmes

(Kystes Fibromes, Endométriose ces pathologies silencieuse qui résonnent)

Parcours de soin

Une approche 360° (pluridisciplinaire)

Perspectives et prises en charge thérapeutique

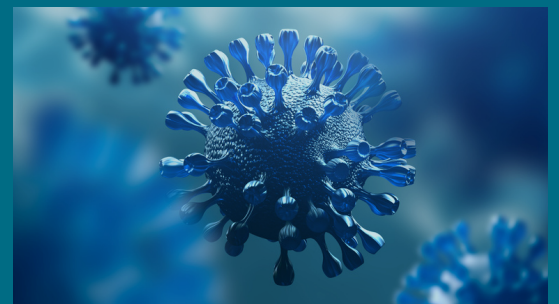
Les mots sur les maux!

Intervenants : Intervenants : Mme Elaine POIRIER (Fondatrice SEM'ACT), Pr. Eustase JANKY (Gynécologue Obstétricien Chef du Pôle Parent-enfant CHU.G), Pr. Olivier PARANT (Chef de service Gynécologie Obstétrique CHU.G) Mme Yasmine CANDAU (Pres. ENDOFRANCE), Mme Alix ROQUETTE Interne Gynécologie Médicale CHU.G), Dr. Catherine MORINIÈRE Médecin Responsable du Centre de PMA CHU.G, Dr. Audrey ZEPHO Medecin Centre de PMA- CHU.G), Dr. Valérie LOMBION (Médecin généraliste CHU.G), Mme Célia DECROUX (Ostéopathe), Dr. Laurence MAUREAUX (Pharmacienne), Mme Sabine ROBIER (Sage femme CHU;G), Dr. Marie-Lise SALIN (Psychologue CH.BT)



www.SEMACTGP.com

Évènement à suivre sur SEMACTGP.COM
& sur nos réseaux sociaux



Attentifs ensemble



SUIVEZ-NOUS



UN ÈVÈNEMENT



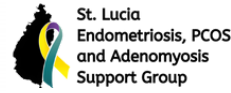
SOUS LE HAUT PATRONAGE



**MINISTÈRE
DES SOLIDARITÉS
ET DE LA SANTÉ**

*Liberté
Égalité
Fraternité*

AVEC LE SOUTIEN



À VOUS CHERS MÉDIAS ET À NOS PARTENAIRES NOUS DISONS MERCI !

RESPECTONS LES GESTES BARRIÈRES

